

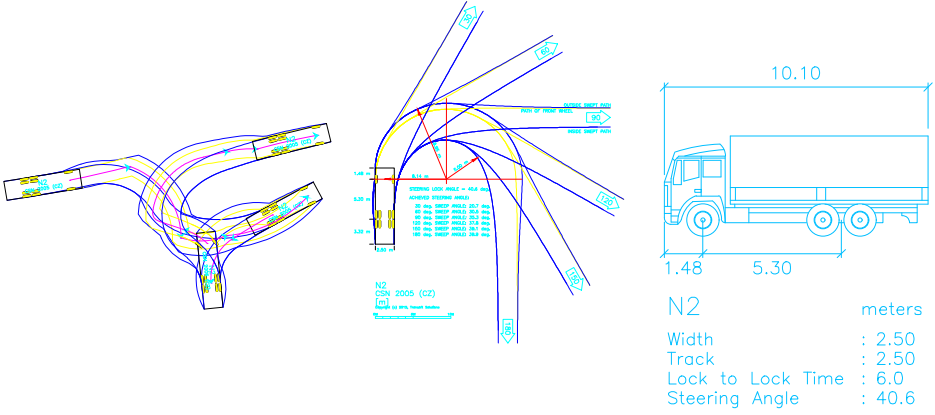


LEGENDA STÁVAJÍCÍCH INŽENÝRSKÝCH SÍTÍ:

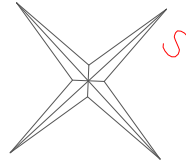
- Jednotná kanalizace (SmVaK)
- Vodovod (SmVaK)
- Sdělovací vedení (UPC)
- Veřejné osvětlení (město Karviná)
- Podzemní tepelné vedení (VEOLIA)
- Vedení VN podzemní (ČEZ)
- Vedení NN nadzemní (ČEZ)
- Vedení NN podzemní (ČEZ)
- Plynovod nízkotlak (RWE)
- Plynovod středotlak (RWE)
- Sdělovací vedení (Cetin)

LEGENDA:

- KATASTR NEMOVITOSTÍ
- DEMOLICE STÁVAJÍCÍCH OBJEKTŮ
- STÁVAJÍCÍ ZPEVNĚNÉ PLOCHY
- NAVRŽENÉ ZPEVNĚNÉ PLOCHY - BETONOVÝ RECYKLÁT 0/32
- NAVRŽENÝ DOČASNÝ SILNIČNÍ PANEL - 3x2x0,15m
- STÁVAJÍCÍ POLOHOPIS A VÝŠKOPIS
- STÁVAJÍCÍ VODOROVNÉ DOPRAVNÍ ZNAČENÍ
- STÁVAJÍCÍ TRVALÉ DOPRAVNÍ ZNAČENÍ
- NAVRŽENÉ PŘECHODNÉ DOPRAVNÍ ZNAČENÍ
- DOČASNÉ PROVIZORNÍ OPLOCENÍ



NAVRŽENÁ VLEČNÁ KŘIVKA



ZODP. PROJEKTANT:	ING. LADISLAV ZAHRADNÍČEK			Občanská 1116/18 710 00 Ostrava – Slezská Ostrava
VYPRACOVAL:	ING. LADISLAV ZAHRADNÍČEK			
INVESTOR: STATUTÁRNÍ MĚSTO KARVINÁ, FRYŠTÁTSKÁ 72/1, 733 24, KARVINÁ-FRYŠTÁT				
NÁZEV AKCE: DEMOLICE BYTOVÉHO DOMU NA EL. ŽIŽKOVA ČP.1799 V KARVINĚ-MIZEROVĚ, PŘELOŽKA TEPLOVODNÍHO KANÁLU A OPRAVA OBJEKTU TRAFOSTANICE			ČÁST: STAVEBNÍ	FORMÁT: 630x420
			DATUM: 11/2019	STUPEŇ: DBT
			MÍSTO STAVBY: K.Ú. KARVINÁ - MĚSTO	
OBSAH VÝKRESU: SITUACE - DOČASNÝ SJEZD		STAVEBNÍ OBJEKT: Část: Provizorní sjezd		ČÍSLO VÝKRESU: D.1
		MĚŘITKO: 1:500		